

RODADA DE INTEGRAÇÃO PRODUTIVA DE GOVERNADORES E PREFEITOS DO FORO CONSULTIVO DE ESTADOS E MUNICÍPIOS DO MERCOSUL - EIXO SUL

AÇÕES DE INTEGRAÇÃO NA EMBRAPA CLIMA TEMPERADO

FOZ DO IGUAÇU - 6 DE NOVEMBRO DE 2008

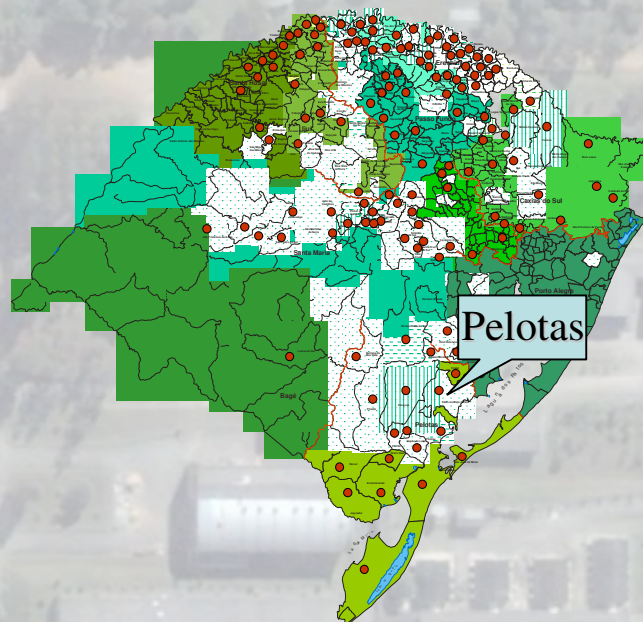
Irajá Ferreira Antunes

Pesquisador Embrapa Clima Temperado

iraja@cpact.embrapa.br

A EMBRAPA CLIMA TEMPERADO

LOCALIZAÇÃO: PELOTAS, RS



MISSÃO:
viabilizar soluções competitivas e sustentáveis para o
agronegócio na região de clima temperado

Processos Integrativos

- **Plataforma Tecnológica Regional em Agricultura Familiar – PROCISUR:**

Brasil, Argentina, Chile, Bolívia, Uruguai e Paraguai

- ex: INTA criação IPAF's (3+2)

- **Elementos basilares:**

- Escasso valor agregado dos produtos procedentes da AF
- Perda de patrimônio genético por erosão genética ou biopirataria
- Escasso desenvolvimento e apropriação de máquinas e equipamentos adequados à AF
- Alta dependência dos produtores da AF a insumos externos
- Escasso aproveitamento de energias alternativas

Processos Integrativos

- ***Quintais Orgânicos de Frutas***
 - **Conceituação:** Coleções de espécies frutíferas privilegiando princípios de produção orgânica, incorporando questões culturais, étnicas, ambientais, alimentares, econômicas e medicinais
 - **Relações já estabelecidas com Uruguai (Fundação Logros)**

Processos Integrativos

- ***Pesquisas com Pereira***
 - **Com INTA - Argentina:**
 - **Incompatibilidades entre cultivares e porta-enxertos; abortamento de gemas; produção orgânica em Neuquén**
 - **Com INIA - Uruguai:**
 - **Controle do crescimento; aumento da densidade de flores e frutificação; necessidade de frio hibernar; abortamento de gemas, poda e condução; manejo e controle de doenças fúngicas**

Processos Integrativos

- ***Pesquisas com Oliveira***
 - **Cenário atual: importações atingindo 250 milhões de dólares**
 - **Pesquisas em desenvolvimento:**
 - **Zoneamento edafoclimático; formação de banco de germoplasma; propagação assexuada; técnicas de manejo de olivais; estruturação de lagares; ponto de colheita para produção de azeites; análises químicas físicas e sensoriais de azeite e azeitonas de mesa**
 - **Relações estabelecidas com Uruguai, Argentina e Chile**

Processos Integrativos

- ***Encontro Três Fronteiras***

- **Finalidade:** discutir sistemas produtivos incluindo limitações na produção de pessegueiro e ameixeira existentes no Brasil, na Argentina e no Uruguai
- **Origem:** Iniciado em 2002 por iniciativa de um grupo de pesquisadores uruguaios
- **Evolução:** 1º Encontro Sem Fronteiras com participação de Brasil, Argentina, Uruguai, Chile, Peru e México

Processos Integrativos

• *Qualidade do Leite*

- Finalidade: desenvolver pesquisas sobre qualidade do leite, particularmente relacionadas ao projeto Leite Instável Não Ácido (LINA)
- Início: 2002
- Relação estabelecida com a Universidade da República do Uruguai

Processos Integrativos

- ***Grupo Campos - Grupo Técnico em Forrageiras do Cone Sul***
 - **Finalidade:** Propiciar a formação de grupos de trabalho para estabelecer programas colaborativos de pesquisa por áreas ecológicas tendo como foco pastagens naturais e cultivadas do Cone Sul, centradas no Bioma Pampa
 - **Início:** 1977
 - **Estado atual:** reuniões a cada dois anos

Processos Integrativos

- ***Impacto ambiental de sistemas agrícolas de Terras Baixas - O caso da Bacia da Lagoa Mirim***
- **Início: 2005**
- **Evolução: elaboração de projeto em 2006, com propostas envolvendo Embrapas Uva e Vinho, Soja, Clima Temperado e Pecuária Sul do Brasil, e Estações Las Brujas, Tacuarembó e Treinta y Tres, do Uruguai**
- **Estado atual: reunião prevista para maio de 2009**
- **Relações Brasil e Uruguai**

Processos Integrativos

- **Melhoramento de batata**
 - **Desenvolvimento conjunto de cultivares de batata:** INIA Chile – Instituto Nacional de Investigaciones Agropecuarias
 - **Desenvolvimento de cultivares de batata adaptados aos países do sul da África**
Colaboradores: INIA - Uruguai, INIA - Chile, INTA - Argentina, INTA - Balcarce, IIAM - Moçambique, DARS & CIP - Malawi, CIP - Perú

Prioridades da unidade na cooperação internacional

- **Sustentabilidade do Agronegócio em terras baixas**
- **Fruticultura de clima temperado**

Prioridades da unidade na cooperação internacional

- **Agricultura Familiar**
- **Agroecologia** → Estação Experimental Cascata (EEC).
- **Sustentabilidade** → dependência, insumos e sementes.
- **Agrobiodiversidade** → sementes crioulas, bancos...



Obrigado!

Irajá Ferreira Antunes

Pesquisador Embrapa Clima Temperado

iraja@cpact.embrapa.br