

ESTRATÉGIA DE ATUAÇÃO DA VIGILÂNCIA EM SAÚDE NA EXPOSIÇÃO HUMANA A AGROTÓXICOS

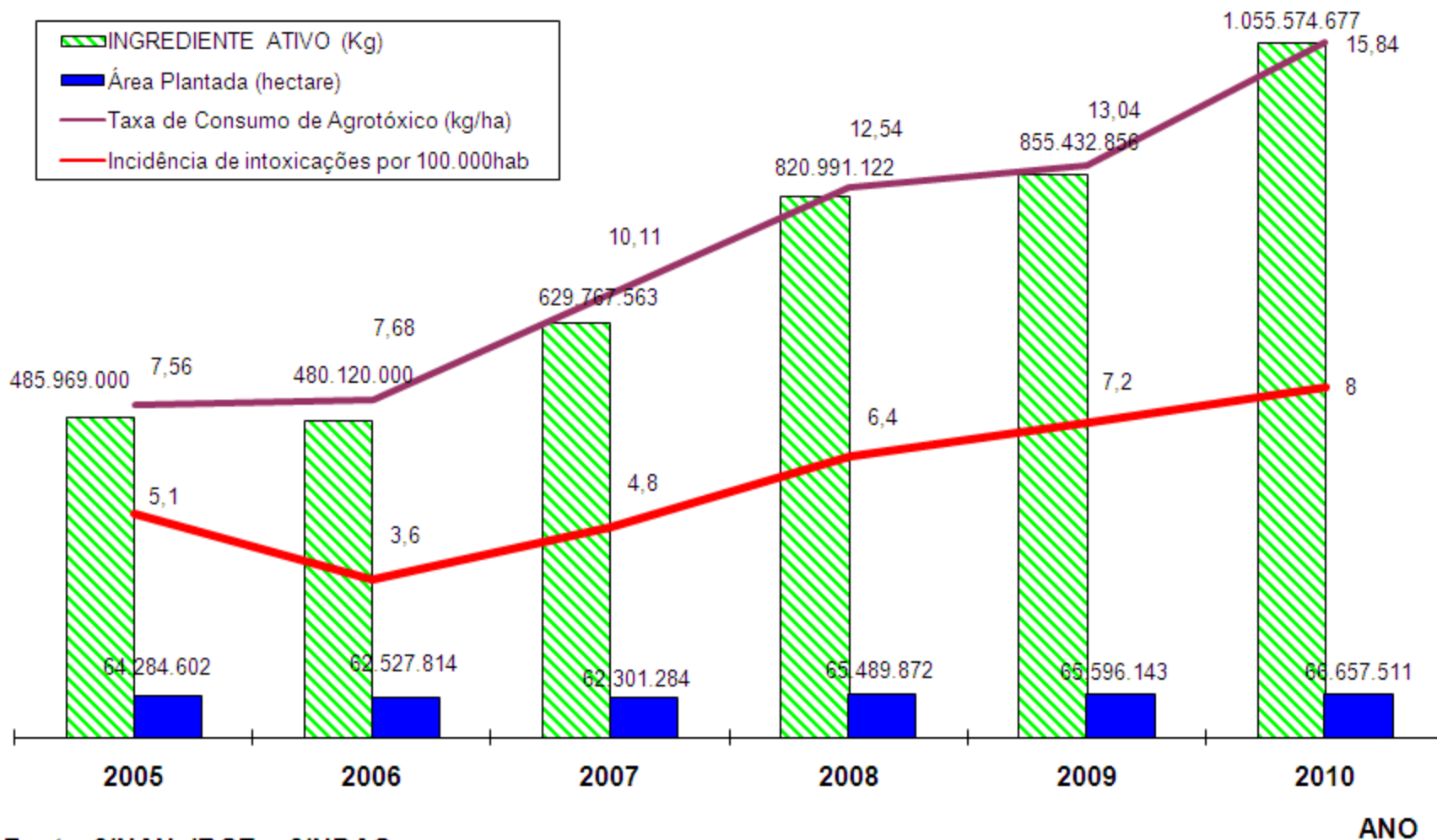
Departamento de Vigilância em Saúde
Ambiental e Saúde do Trabalhador

Brasília, Setembro de 2012

O PROBLEMA

- Brasil: maior **mercado** mundial de agrotóxicos;
- Representa um importante fator de risco para a saúde da população, especialmente para a saúde dos trabalhadores e para o ambiente
- As intervenções que visam à redução dos riscos e agravos à saúde da população são de implantação complexa devido ao seu caráter interinstitucional.

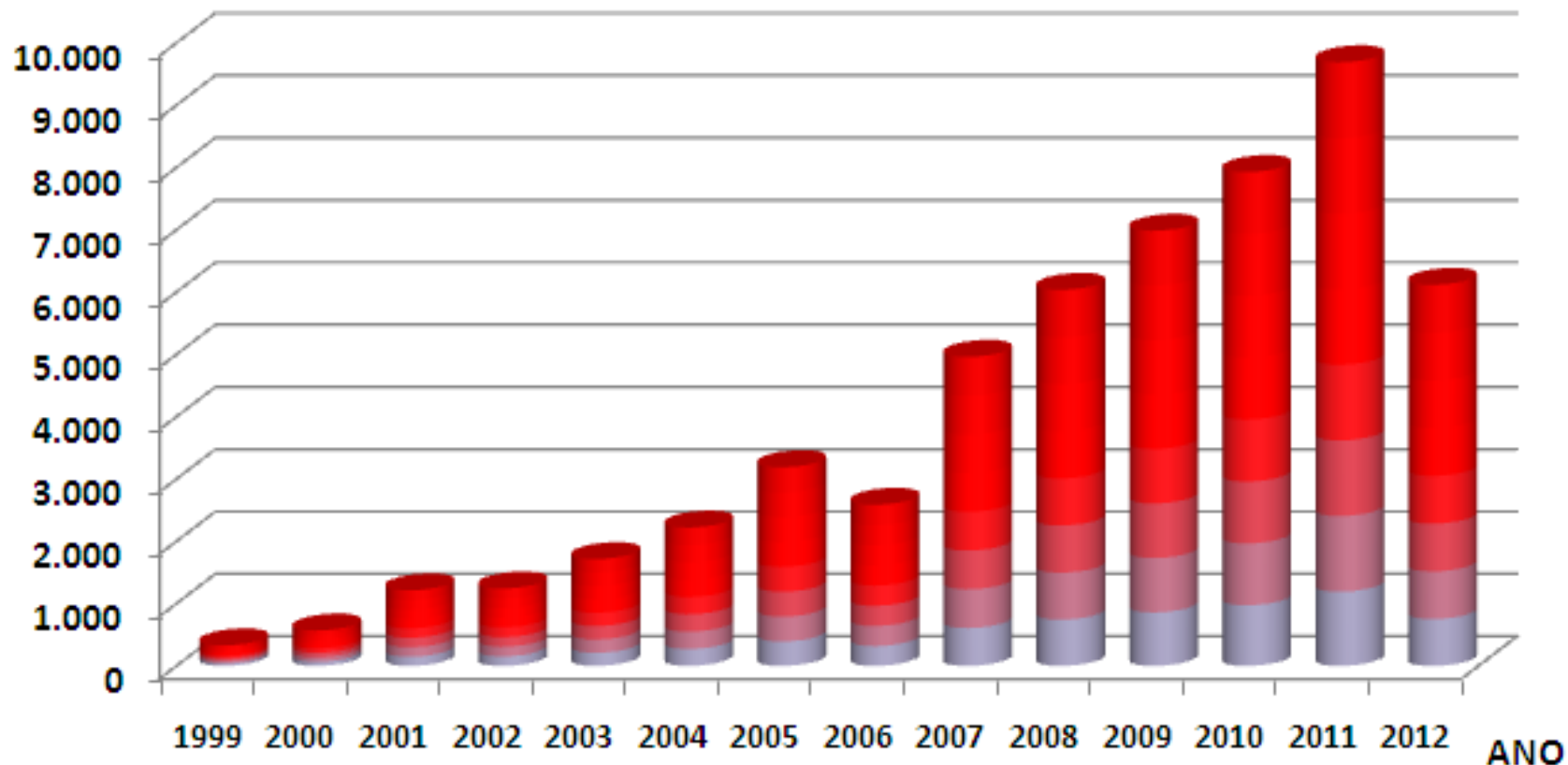
Consumo de Agrotóxico x Intoxicações Notificadas no SINAN, Brasil 2005 a 2010



Fonte: SINAN, IBGE e SINDAG

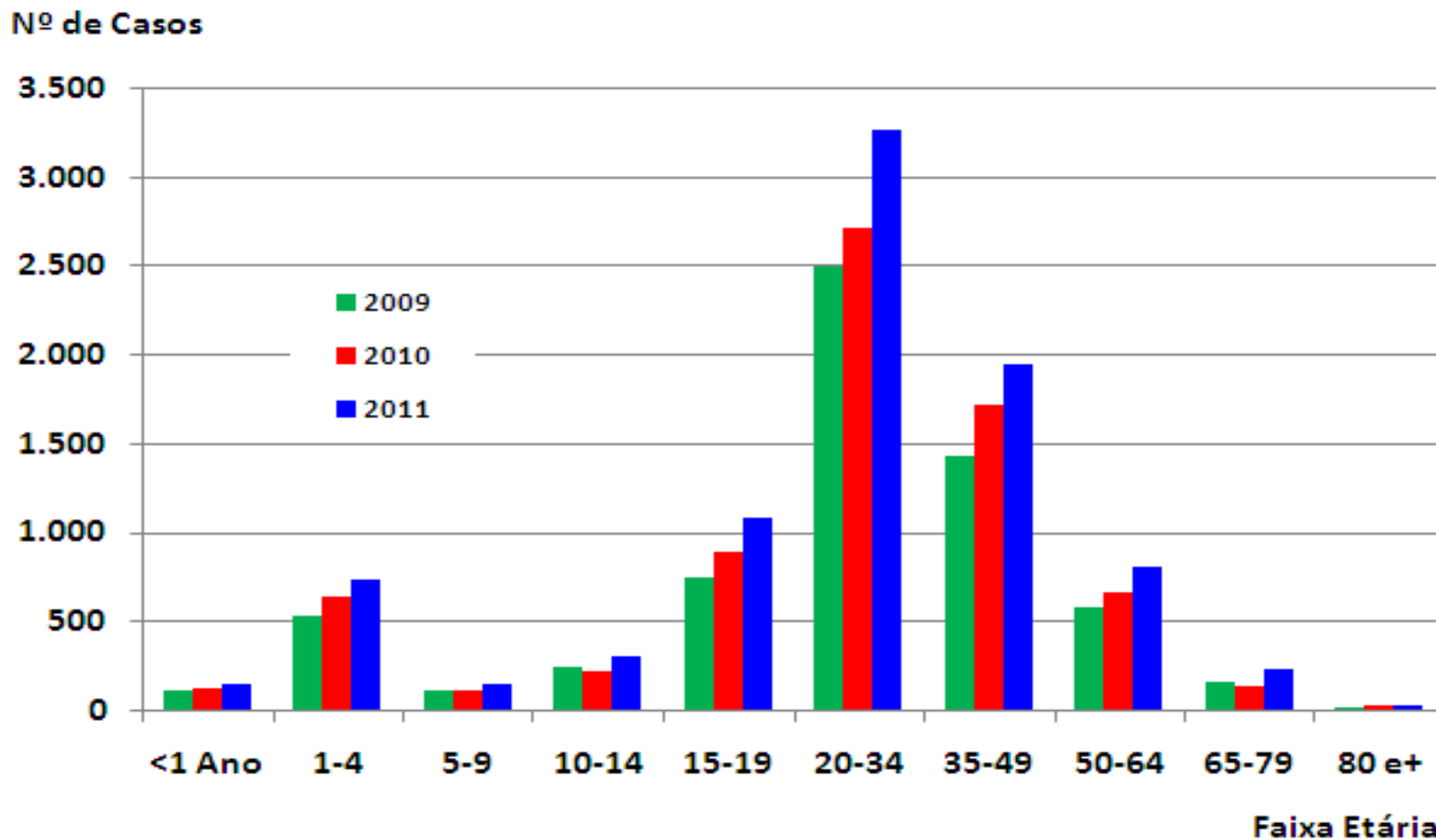
Série Histórica de Casos de Intoxicação por Agrotóxicos Notificados no Sinan, 1999-2012*, Brasil

Nº de Casos



* Dados Parciais de 12/09/2012

Casos de intoxicação por agrotóxicos notificados no SINAN, segundo faixa etária, no período de 2009 a 2011, Brasil



Fonte: SINAN (dados de 12/09/2012)

LINHA DO TEMPO

AGROTÓXICOS:
Agenda prioritária: SVS
META VISÍVEL: MS

Implantação em 6 UF do **Modelo de vigilância em saúde de populações expostas a agrotóxicos**

Avaliação da implementação do modelo

• Aprovação das **Diretrizes para Vigilância em Saúde de Populações Expostas a Agrotóxicos (GTVS/CIT)**

• Plano Integrado de Vigilância de Populações Expostas a Agrotóxicos

• I Informe Unificado de Informações Sobre Agrotóxicos Existentes no SUS.



Portaria 397
Elaborar e acompanhar a implementação do Plano integrado de ações de vigilância em saúde de riscos e agravos provocados por agrotóxicos

• Inclusão na PAVS da Notificação de Intoxicação por agrotóxicos

Portaria nº 104
intoxicações exógenas na lista de agravos de notificação

Modelo de Vigilância em Saúde de Populações Expostas a Agrotóxicos (GTVS)

Portaria de incentivo aprovada na CIT

MODELO DE VIGILÂNCIA EM SAÚDE DE POPULAÇÕES EXPOSTAS A AGROTÓXICOS

Reflete o compromisso com o **desenvolvimento e acompanhamento de ações de vigilância em saúde** no âmbito do Sistema Único de Saúde (SUS), incluindo ações de proteção e promoção da saúde, prevenção de doenças e agravos, análise de situação e o monitoramento da **saúde das populações expostas, ou potencialmente expostas a agrotóxicos**

Inclui também a **qualificação da agenda de educação e pesquisa** voltada para a temática dos agrotóxicos e seus impactos na saúde humana

MODELO DE VIGILÂNCIA EM SAÚDE DE POPULAÇÕES EXPOSTAS A AGROTÓXICOS

Elaboração

✓ **Formação de grupo de trabalho com representantes de cada entidade/instituição membro do GTVS**

- **SVS: DSAST (CGVAM e CGSAT)**
- **ANVISA**
- **CEREST/BA**
- **CONASS**
- **CONASEMS**
- **ABRACIT**
- **OPAS**

✓ **3 Reuniões presenciais: 15/05, 21 e 22/5; 04 e 05/06**

MODELO DE VIGILÂNCIA EM SAÚDE DE POPULAÇÕES EXPOSTAS A AGROTÓXICOS

Estrutura

VIGILÂNCIA EPIDEMIOLÓGICA E INVESTIGAÇÃO DE CASOS E SURTOS

Descrição geral das ações seu propósito e funções

- Coleta de dados e informações

- Tipos de dados

- Notificação de casos suspeitos e/ou confirmados

- Investigação epidemiológica de casos e surtos

 - Estudo de campo realizado a partir de casos notificados e o coletivo de pessoas expostas*

- Fontes especiais de dados (estudos epidemiológicos, inquéritos, etc.)

MODELO DE VIGILÂNCIA EM SAÚDE DE POPULAÇÕES EXPOSTAS A AGROTÓXICOS

Estrutura

ESTRUTURA PARA RESPOSTAS ÀS EMERGÊNCIAS EM SAÚDE

Comunicação/notificação dependerá do tipo de evento, extensão, disseminação, comprometimento dos serviços de saúde, contaminação de compartimentos ambientais (água, solo e/ou ar) na proximidade de áreas populacionais;
Conceitos e definições segundo Regulamento Sanitário Internacional (RSI)

SISTEMAS DE INFORMAÇÃO PARA A VIGILÂNCIA

Discrimina as fontes oficiais de informação relacionadas ao tema agrotóxico;
Descreve os sistemas de informação na área da saúde (MS, INCA, FIOCRUZ, ANVISA);
Descreve outros sistemas de informação (IBGE, MAPA, etc.);
Análise de Situação de Saúde (ASIS) e Divulgação das informações

MODELO DE VIGILÂNCIA EM SAÚDE DE POPULAÇÕES EXPOSTAS A AGROTÓXICOS

CADERNO 1 – AGROTÓXICOS

EXPOSIÇÃO E INTOXICAÇÕES POR AGROTÓXICOS

Destaca os usos de maior relevância, seja pela quantidade de agrotóxicos utilizada, seja pela presença do trabalhador que manipula diretamente estes produtos (uso agrícola e na saúde pública), descrevendo a exposição, seus aspectos clínicos e laboratoriais, diagnóstico e tratamento.

VIGILÂNCIA EM SAÚDE

Descreve as ações de vigilância necessárias para o monitoramento da saúde de populações expostas a agrotóxicos.

Define caso exposto e/ou intoxicado para subsidiar a notificação e investigação de casos suspeitos.

Descreve o perfil epidemiológico dos casos confirmados que na sua maioria é do sexo masculino com idade entre 20 a 49 anos, sendo a atividade de pulverização a principal nas exposições ocupacionais.

PRIORIDADES SVS 2011- 2014

Implantação do Modelo de Vigilância em Saúde de Populações Expostas a Agrotóxicos



Reuniões/Oficinas para apresentação das estratégias, assessoria técnica para avaliação e monitoramento da implementação do modelo nas 27 UF

PRIORIZAÇÃO DOS ESTADOS

✓ Critérios para priorização

- Consumo de Agrotóxicos (AGROFIT/MAPA)
- Produção Agrícola (SIDRA/IBGE)
- Tamanho da população potencialmente exposta (somatória das populações dos municípios com produção agrícola) (SIDRA/IBGE)
- Taxa de incidência de intoxicação por agrotóxicos (notificação no SINAN/MS)
- Registro no SISAGUA de análise de agrotóxicos em água de consumo de agrotóxicos

✓ **Pontuação de 1 a 27 para cada critério**

✓ **Somatória dos pontos por UF**

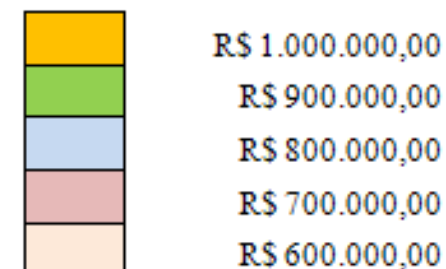
PORTARIA DE INCENTIVO À IMPLEMENTAÇÃO DO MODELO Estados, Distrito Federal e Municípios

- **Adesão** dos estados pactuada e homologada na CIB e encaminhada ao DSAST
- Definição dos **municípios prioritários** e dos montantes a serem repassados pactuada e homologada na CIB
- Elaborar **Proposta de Vigilância em Saúde de Populações Expostas a Agrotóxicos**
- **Implementar** ações estabelecidas na Proposta elaborada
- **Realizar as análises de amostra de água para consumo humano** para agrotóxico, bem como de outras matrizes de interesse para a saúde
- **Incorporar as ações** no Plano de Saúde e na Programação Anual de Saúde e apresentar no Relatório de Gestão as ações executadas e os resultados alcançados
- **Participar no financiamento** das ações e buscar articulação intersetorial

DECISÃO CIT 30/08/2012 - http://portal.saude.gov.br/portal/arquivos/pdf/resumo_120912.pdf

PRIORIZAÇÃO DOS ESTADOS

ANO	REGIÃO/UF	Pontuação
2012 (9 UF)	Paraná	127
	São Paulo	122
	Minas Gerais	116
	Mato Grosso	107
	Goiás	103
	Rio Grande do Sul	98
	Santa Catarina	97
	Bahia	93
	Mato Grosso do Sul	92
2013 (9 UF)	Ceará	84
	Pernambuco	84
	Rio de Janeiro	82
	Espírito Santo	76
	Maranhão	60
	Tocantins	60
	Piauí	51
	Sergipe	51
	Alagoas	48
2014 (9UF)	Pará	46
	Rondônia	44
	Rio Grande do Norte	40
	Roraima	37
	Paraíba	32
	Distrito Federal	31
	Amazonas	25
	Acre	11
	Amapá	4



MONITORAMENTO

- Diagnóstico do consumo de agrotóxicos
- Análise da situação de saúde da população
- Proposta de Vigilância em Saúde de Populações Expostas a Agrotóxicos pactuada na CIB
- Ações incorporadas no Plano de Saúde e na Programação Anual de Saúde
- Boletins contendo os resultados das ações
- Relatório de Gestão contendo as ações executadas e resultados alcançados

DESAFIOS

Fortalecimento das ações de vigilância em saúde

1. Acompanhamento permanente da situação de saúde e ambiente associada à exposição aos agrotóxicos
2. Atuação integrada das vigilâncias para a implantação do Modelo de Vigilância em Saúde de Populações expostas a agrotóxicos
3. A estruturação de programas de formação em vigilância em saúde ambiental, sanitária e de saúde do trabalhador
4. Difusão da informação organizada em um programa comunicação e de interação com a população

OBRIGADO!

guilherme.netto@saude.gov.br

> NOTÍCIAS

Vacinação contra a gripe é prorrogada até 1º de junho

DE 5 A 25 DE MAIO
VACINAÇÃO CONTRA A GRIPE

A meta é vacinar 80% da população-alvo. Balanço parcial indica cobertura 52,5%, com melhor adesão das crianças.



Plano de Segurança da Água

Ministério da Saúde lança diretrizes para implantação do Plano de Segurança da Água no Brasil



Dengue: SVS divulga relatório e solicita comentários e sugestões sobre as recomendações

SVS prorroga prazo para subscrição de projetos de pesquisa

Brasil reduz em 84% o número de mortes por dengue em 2012

[Mais notícias](#)

> TÓPICOS DE VIGILÂNCIA EM SAÚDE

SQP
MXE

Accesse aqui o nosso Tópico de Vigilância em Saúde e conheça a página montada para cada doença. Nela você vai encontrar informações técnicas, situação epidemiológica, documentos, links relacionados, entre outras opções que podem auxiliar você na pesquisa de informações sobre a doença desejada.

> DESTAQUES

12ª EXPOEPI

16 a 19 de outubro
Brasília/DF

12ª Expoepi acontecerá entre 16 e 19 de outubro



Curso de Atualização do Manejo Clínico da Dengue

DE 5 A 25 DE MAIO
VACINAÇÃO CONTRA A GRIPE



Confira aqui as peças da Campanha Nacional de Vacinação Contra a Gripe (2012)

Informe técnico: Campanha Nacional de Vacinação Contra a Gripe (2012)

12ª Expoepi

De 16 a 19 de outubro de 2012 - Brasília-DF

Para maiores informações:

expoepi@saude.gov.br