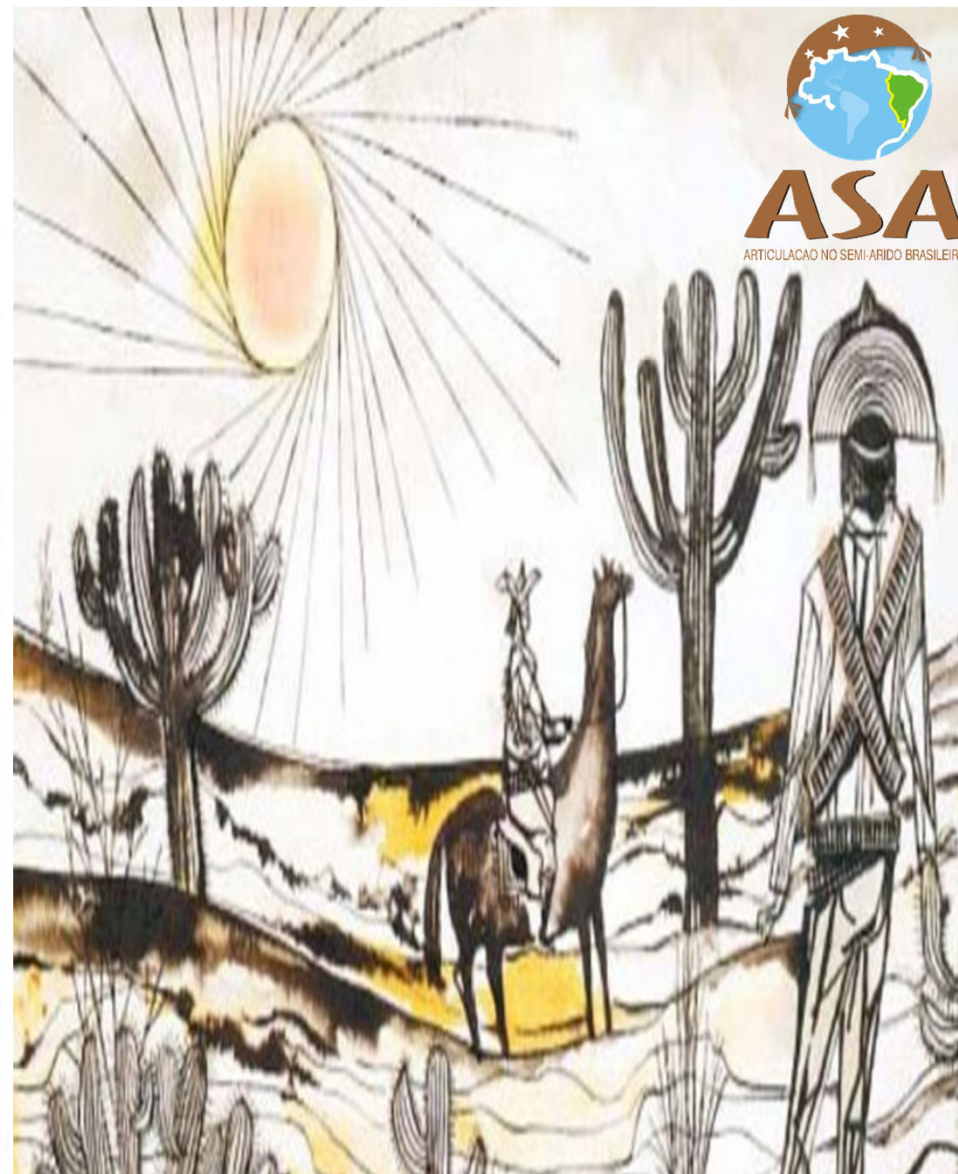
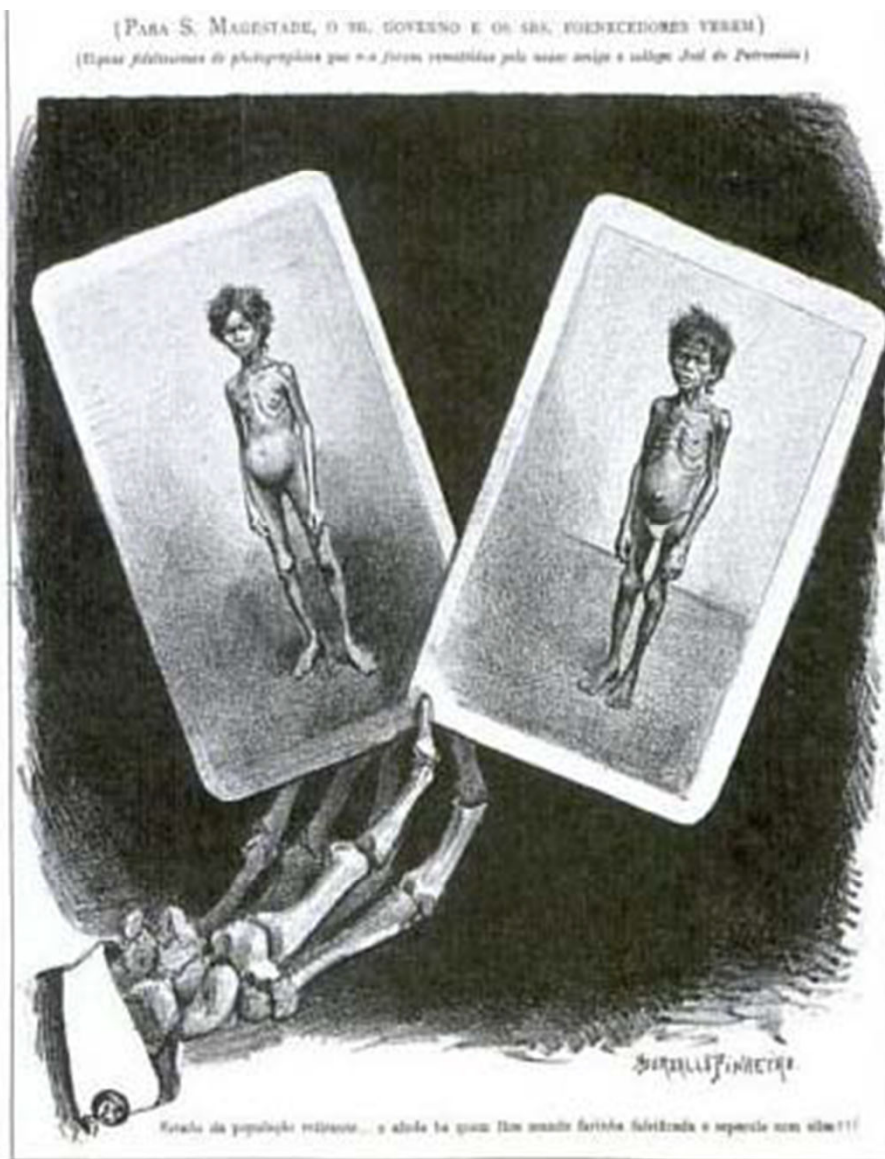


Novas Narrativas no Semiárido Brasileiro



A cultura do ESTOQUE como elemento central para CONVIVÊNCIA

Da chegada dos portugueses aos dias atuais há registro de 72 secas: 40 anuais e 32 plurianuais (ANA, Brasília, DF, 2012)



Média de 01 seca a cada 6,3 anos

MAS EXISTEM AS GRANDES SECAS

- ▶ 2012
- ▶ 1982
- ▶ 1952
- ▶ 1915
- ▶ **1877/1878**
- ▶ 1845
- ▶ 1816
- ▶ (...)
- ▶ 1559



“As secas do extremo norte delatam, impressionadoramente, a nossa imprevidência, embora seja o único fato em nossa vida nacional, ao qual se pode aplicar o princípio da previsão”.

Euclides da Cunha
ensaio Cruzadas nos Sertões

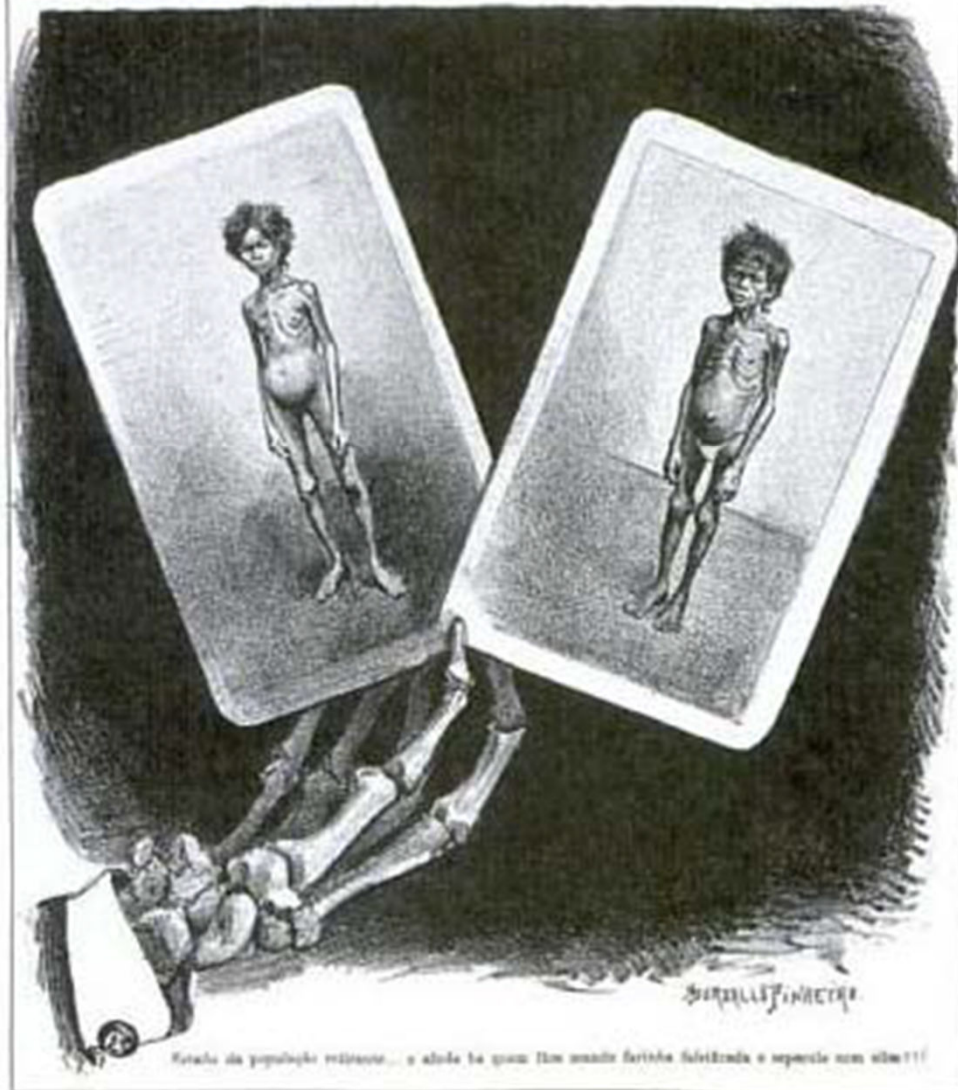


PAGINAS TRISTES.

Scenas e aspectos do Ceará

(PARA S. MAJESTADE, O RE. GOVERNO E OS SRS. FOMENTO E VEREM)

(Elas são reproduções de fotografias que não foram enviadas pelo senhor antigo e vulgar João do Petróleo)



Estado da população miserável... e ainda se quer dizer mundo feliz e felicidade e repouso com o céu!!!

Imp. e Rep. de João do Petróleo.



IMAGINÁRIO DE NORDESTE

CRIADA NOS MEIOS DE COMUNICAÇÃO

O Besouro - primeira página de
edição de 20 de julho de 1878,
marco do fotojornalismo
brasileiro

IMAGINÁRIO DE NORDESTE

CRIADA NOS MEIOS DE COMUNICAÇÃO



Imagens das vítimas da seca de
autoria de J. A. Corrêa – seca de
1877 – 1878 - CEARÁ



IMAGINÁRIO DE NORDESTE

CRIADA NOS MEIOS DE COMUNICAÇÃO

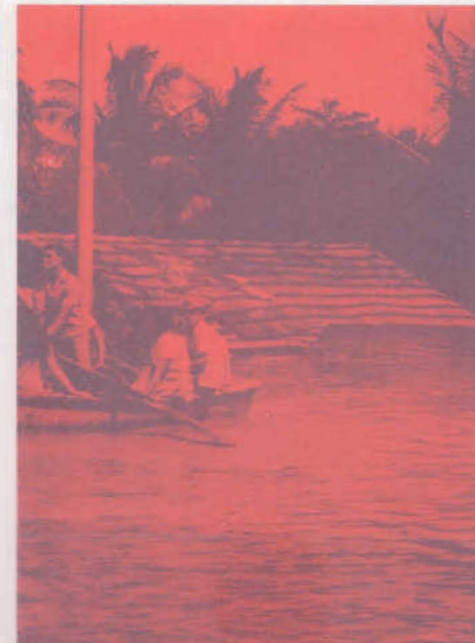
Imagens das vítimas da seca de
autoria de J. A. Corrêa – seca de
1877 – 1878 - CEARÁ

Soluções apresentadas no decorrer da história fora o

COMBATER A SECA

PLANO DE AÇÃO PARA EMER-
GÊNCIA CONTRA AS CALAMIDA-
DES PÚBLICAS DE SÊCA E DE
ENCHENTES — 1972

PLANO DE EMERGÊNCIA
CONTRA AS
CALAMIDADES PÚBLICAS
1979



MINTER-SUDENE



MINISTÉRIO DO INTERIOR
SUPERINTENDÊNCIA DO DESENVOLVIMENTO DO NORDESTE

A palavra “**Nordeste**” é hoje uma palavra desfigurada pela expressão “obras do nordeste” que quer dizer: “obras contra as secas”. E quase não sugere senão as secas.

FREYRE, Gilberto.
Nordeste: aspectos e influências da cana sobre a paisagem do
Nordeste do Brasil.
7ª.Edição, São Paulo: Global, 2004, p. 45.

AÇÃO DO GOVERNO FEDERAL
NO COMBATE ÀS SECAS NO NORDESTE
1979 - 83

R e c i f e
J u l h o - 1 9 8 3

Busca da Água

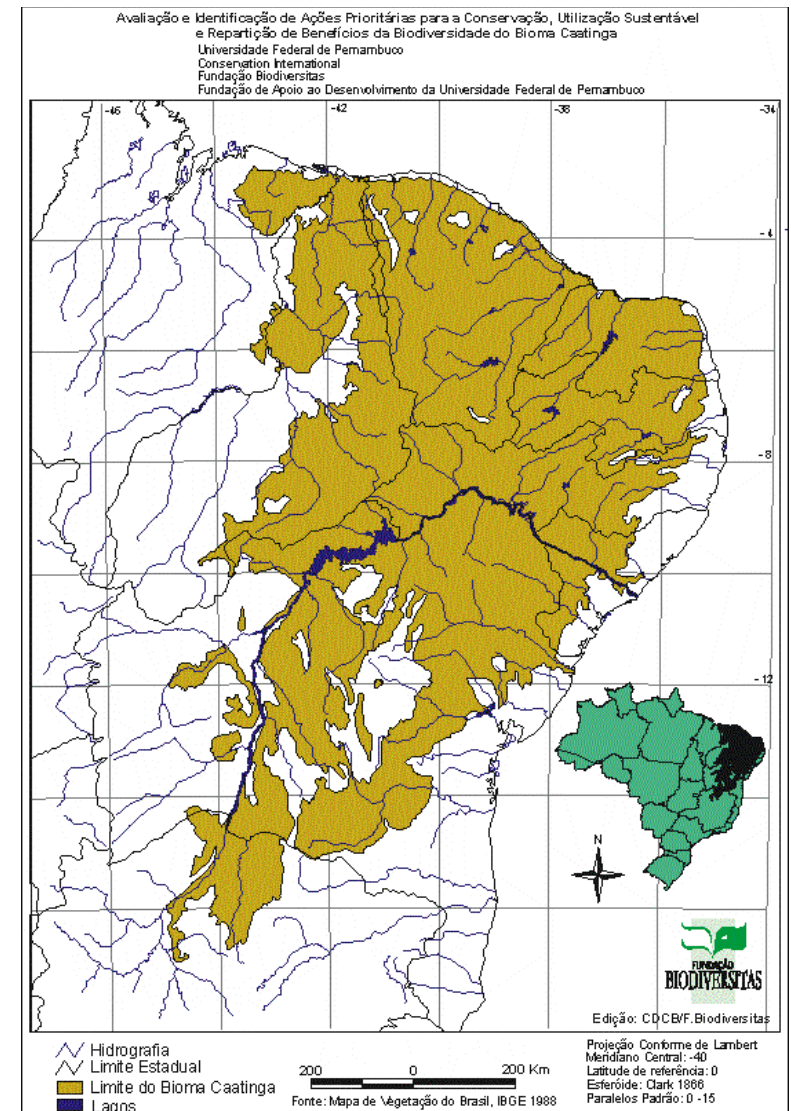


- ▶ **No Semiárido, uma pessoa pode utilizar até 36 dias/ano de trabalho em busca de água.**



O Semiárido

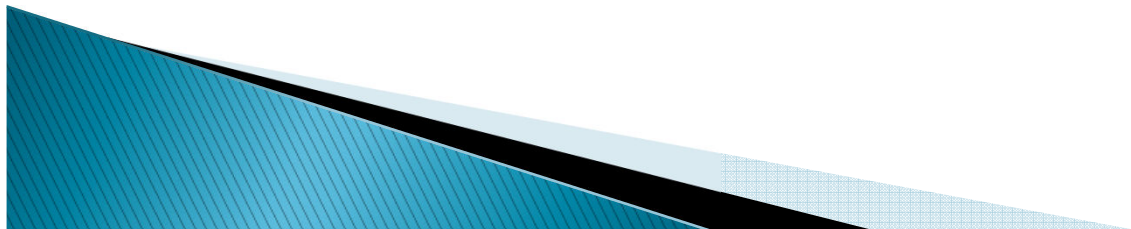
- ▶ Abrange uma área de 969.589,4 km² - 1.134 municípios;
- ▶ 22.595.878 habitantes (11,84% da população brasileira);
- ▶ 38% vive na zona rural (oito milhões e meio de pessoas) - 1,7 milhão de famílias
- ▶ A vegetação predominante é a caatinga – **único bioma exclusivamente brasileiro**



Grupos em situação de vulnerabilidade no direito a água, a alimentação, a terra e ao território

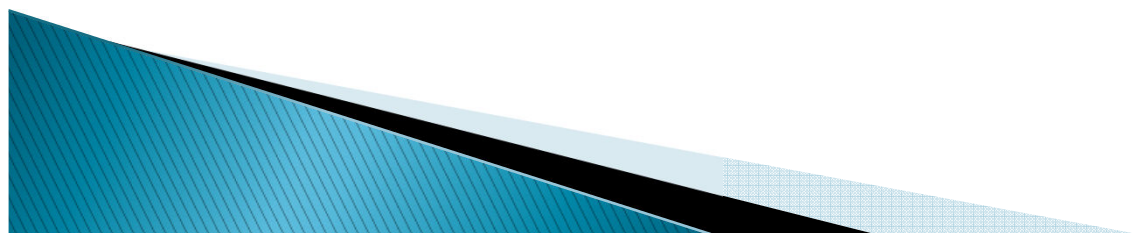


- ▶ 1. Sem terras, Minifúndios e Posseiros
- ▶ 2. Populações Tradicionais (indígenas, quilombolas, caatingueiros, comunidades de fundos de pastos, ribeirinhos...)
- ▶ 3. Assentados e Acampados da Reforma Agrária
- ▶ 4. Atingidos e Ameaçados pelos Grandes Projetos





- ▶ O combate a seca não é apenas uma expressão errada, é uma lógica de desenvolvimento perversa e excludente que privilegia os que mais tem em detrimento dos mais pobres, gera fome, miséria e ainda leva a morte milhares de pessoas no Semiárido.



Convivência com o Semiárido pressupõe ESTOQUE



1. Água

- Consumo humano (cisternas de placa)
- Produção de alimentos de base animal e vegetal
- Comunitária para múltiplos usos
- Emergência para períodos prolongados de seca

2. Alimento/Comida

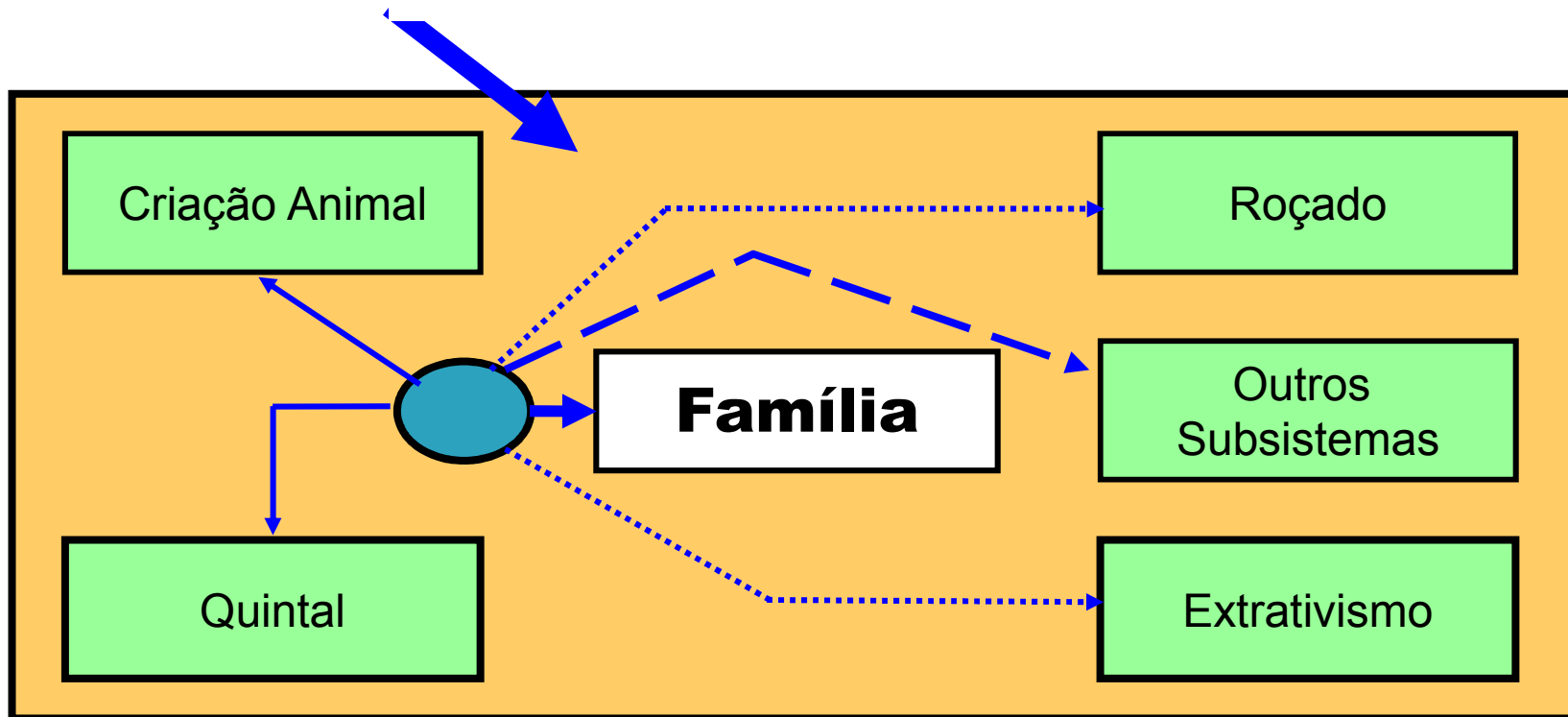
- Sementes nativas e adaptadas (familiares e comunitárias)
- Animais adaptados

3. Forragem para os animais

- Silagem
- Fenação
- Uso sustentável da caatinga



Sistema da Agricultura Familiar Camponesa (produção, consumo e significados)



Comunidade/Mercado

Programa de Formação e Mobilização Social para a Convivência com o Semi-Árido:



P1MC – Um Milhão de Cisternas Rurais

P1+2 – Uma Terra e Duas Águas





• Cisterna



• Cisterna Calçada



• Barragens Subterrâneas



• Tanques de Pedra



• Bomba D'água Popular



Ações na linha do estoque de água para beber, produzir alimentos e usos diversos

P1MC – Um Milhão de Cisternas



O P1MC é um processo de formação, educação e mobilização de pessoas e instituições, que vem desencadeando um movimento de articulação e de convivência sustentável com o Semi-Árido, através do fortalecimento da sociedade civil e da construção de cisternas.



Para além de beber, produzir



de beber

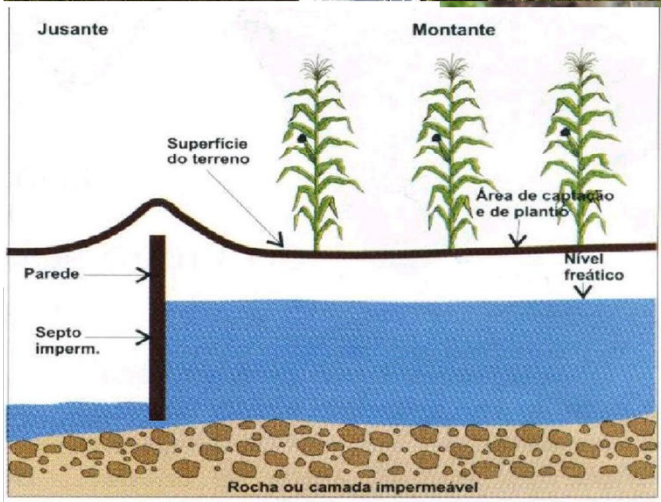
de produzir



Cisternas-Calçadão



Barragens Subterrâneas



Tanques de Pedra



Bomba d'água Popular – BAP



Na linha da água temos:

Cisterna 16 mil litros	380.988
Barragem Subterrânea	474
Tanque de Pedra	340
BAP	208
Cisternas Calçadão	9.950
Cisternas nas Escolas	892



- Proteção, produção e manutenção das sementes nativas e adaptadas

- Apoio a casas e bancos comunitários de sementes nativas e adaptadas



- Proteção e apoio para a criação de raças nativas e adaptadas (caprinos, ovinos, suínos, bovinos, aves)



**Ações na linha
do estoque de
alimentos para
segurança e
soberania
alimentar das
famílias**



- **Plantio de palma forrageira, sorgo, milho, gliricídias e outras**



Ações na linha do estoque de forragem para os animais



- **Silagem**
- **Fenação**



- **Manejo adequado da caatinga**

Outras ações

- Apoio a infraestruturas produtivas;
- Apoio a fundos rotativos solidários;
- Dinamização dos bancos e casas de sementes familiares e coletivas de sementes nativas e adaptadas;
- Crédito apropriado;
- Assistência técnica sistemáticas que parta as peculiaridades e identidades das famílias agricultoras, que tenha como princípio a troca horizontal de conhecimentos entre agricultores e agricultoras e que incentive e dinamize a cultura do estoque;
- Aumentar a capacidade das famílias comercializarem seus produtos através do apoio a feiras locais;
- Ampliação do PAA e PNAE via associações e organizações dos agricultores;
- Educação contextualizada

